

Provincie : West-Vlaanderen
 Arrondissement : Roeselare

Gemeente INGELMUNSTER

Dossier : **07.69**

Aantal plans : **4** Plan nr. : **1**

Oppervlakte m² : **0.59** Prijs : €

- liggingsplan
- grondplan ontworpen toestand
- grondplan bestaande toestand

INFRAbureau DEMEY
 Beversesteenweg 314 , 8800 ROESELARE
 studiebureau@demy.be
 www.demy.be

ir. F. DEMEY, zaakvoerder

Uitbreiding parking sportcentrum

Datum	Historiek
24/09/2007	concept
17/10/2007	concept 2
04/02/2019	concept 3
18/07/2019	omgevingsaanvraag
18/11/2019	wijzigingsverzoek
04/02/2020	ontwerp

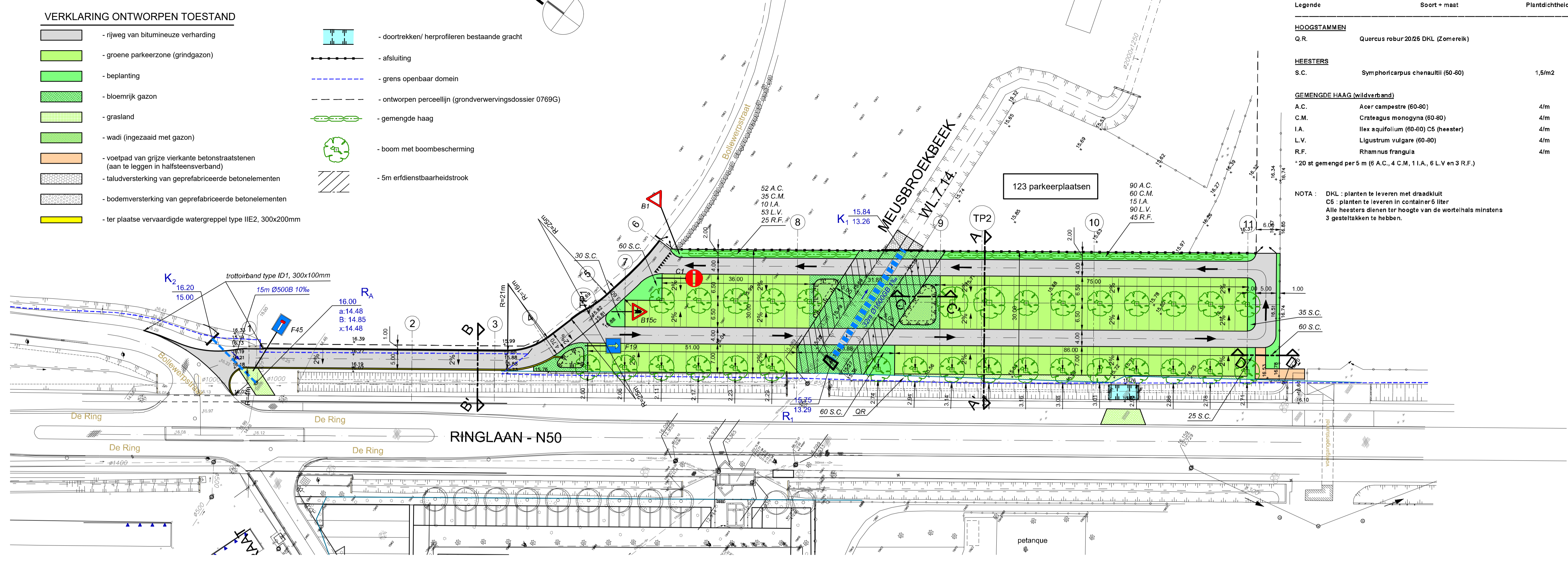
Gezien en goedgekeurd door de Gemeenteraad van Ingelmunster in zitting van
 i.o. De algemeen directeur De voorzitter
 ir. D. Ronse J.-P. Devén

De aannemer

REF: DV | BD
 ING0769-D1-GR_C3daamp.dwg



Grondplan ontworpen toestand schaal 1/500

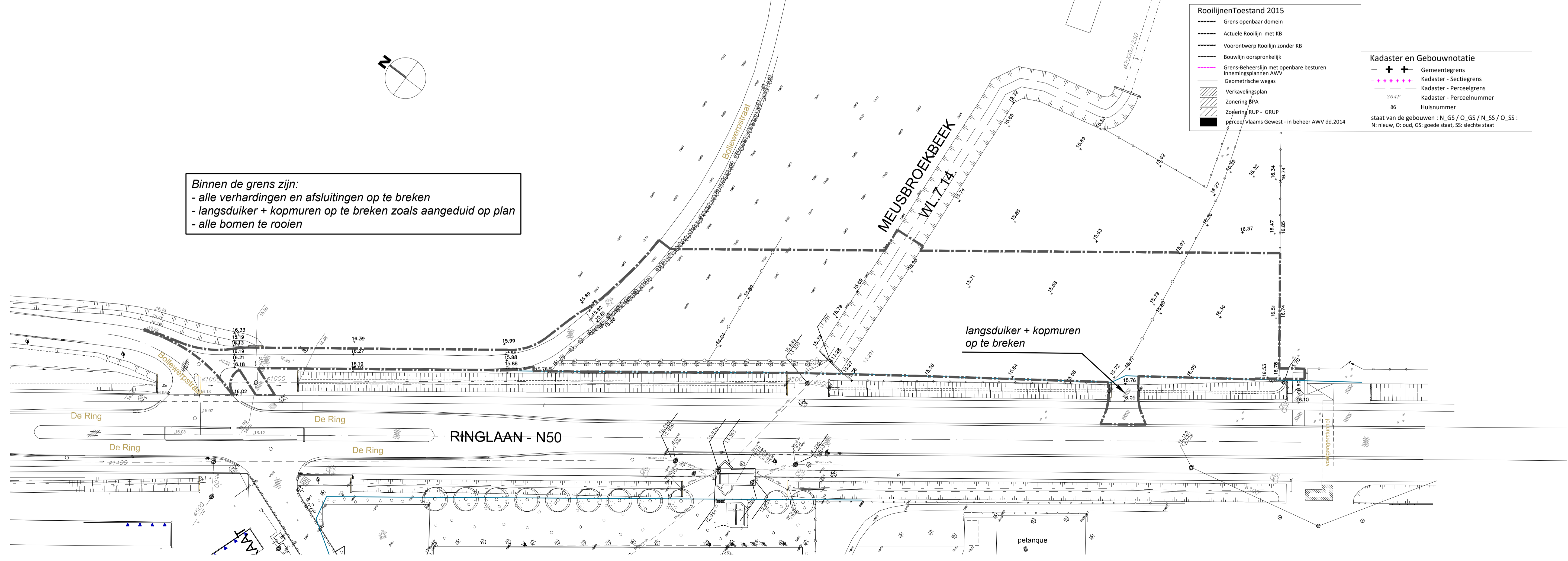


PLANTENLIJST

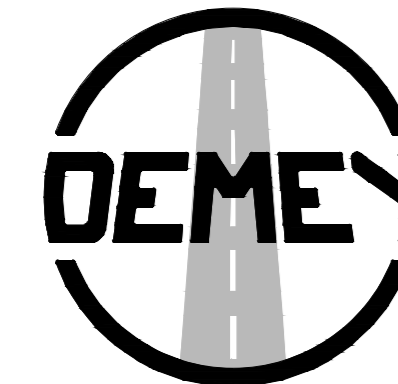
Legende	Soort + maat	Plantdichtheid
HOOGSTAMMEN		
Q.R.	Quercus robur 20/25 DKL (Zomerelk)	
HEESTERS		
S.C.	Symphoricarpos chenaultii (60-80)	1,5/m2
GEMENGDE HAAG (wildverband)		
A.C.	Acer campestre (60-80)	4/m
C.M.	Crateagus monogyna (60-80)	4/m
I.A.	Ilex aquifolium (60-80) C5 (heester)	4/m
L.V.	Ligustrum vulgare (60-80)	4/m
R.F.	Rhamnus frangula	4/m
* 20 st gemengd per 5 m (6 A.C., 4 C.M., 1 I.A., 6 L.V en 3 R.F.)		

NOTA : DKL : planten te leveren met draadkruit
 CS : planten te leveren in container 5 liter
 Alle heesters dienen ter hoogte van de wortelhals minstens 3 gesteltdakken te hebben.

Grondplan bestaande toestand schaal 1/500



Provincie : West-Vlaanderen
 Arrondissement : Roeselare
**Gemeente
 INGELMUNSTER**



INFRAbureau DEMEY
 Beversesteenweg 314 , 8800 ROESELARE
 studiebureau@demey.be
 www.demey.be

ir. F. DEMEY, zaakvoerder

Dossier : **07.69**

Aantal plans : **4** Plan nr. : **2**

Oppervlakte m² : **0.45** Prijs : €

**- modeldwarsprofielen
 - details**

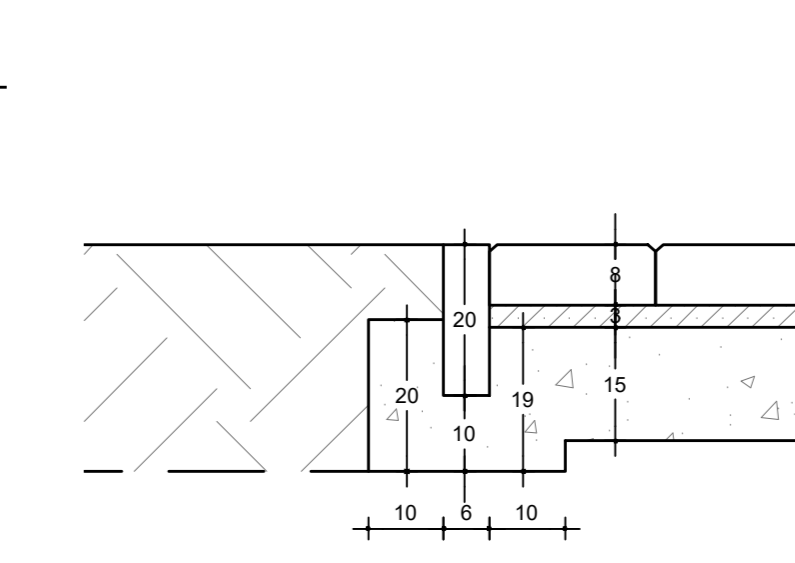
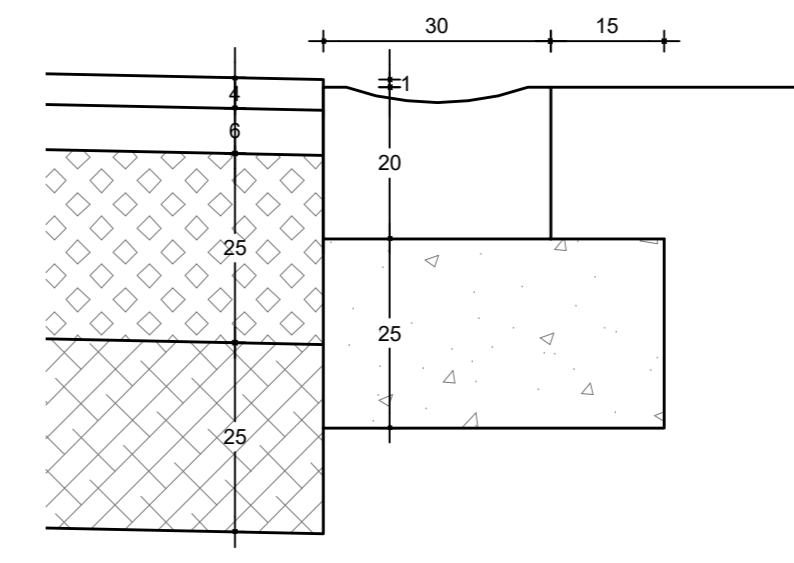
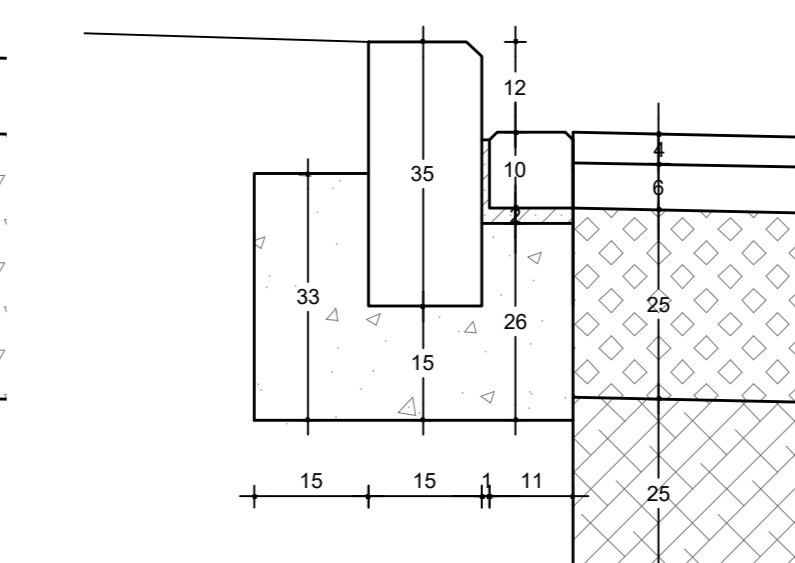
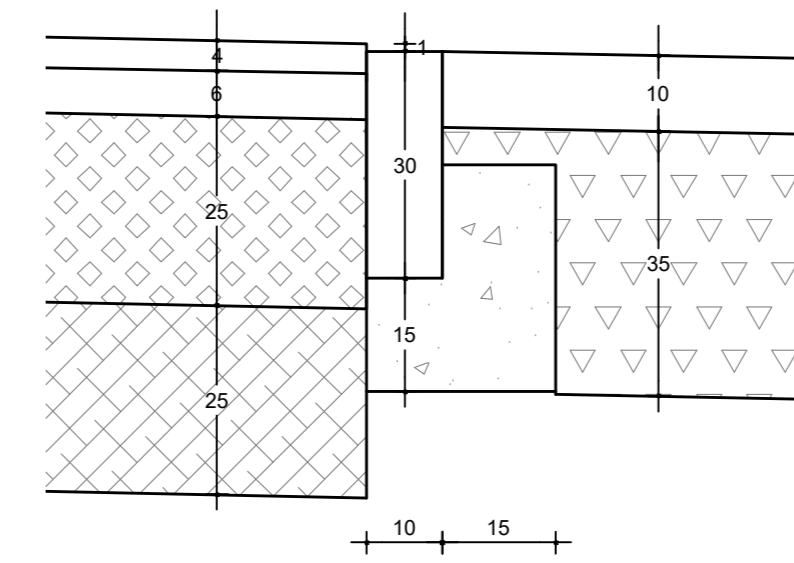
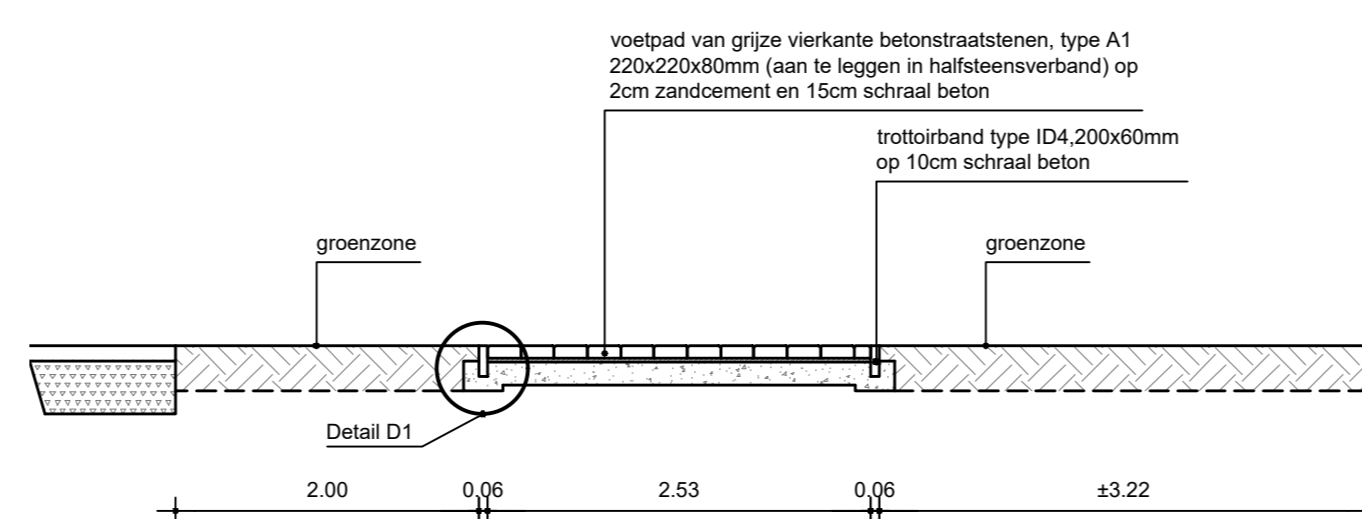
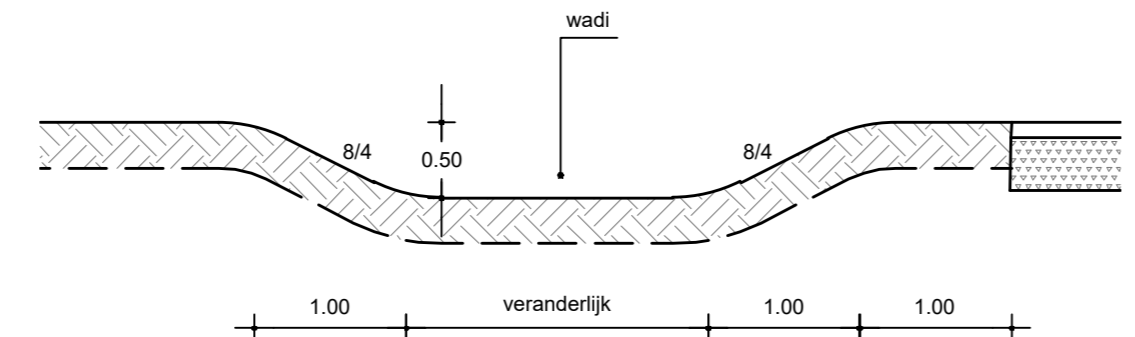
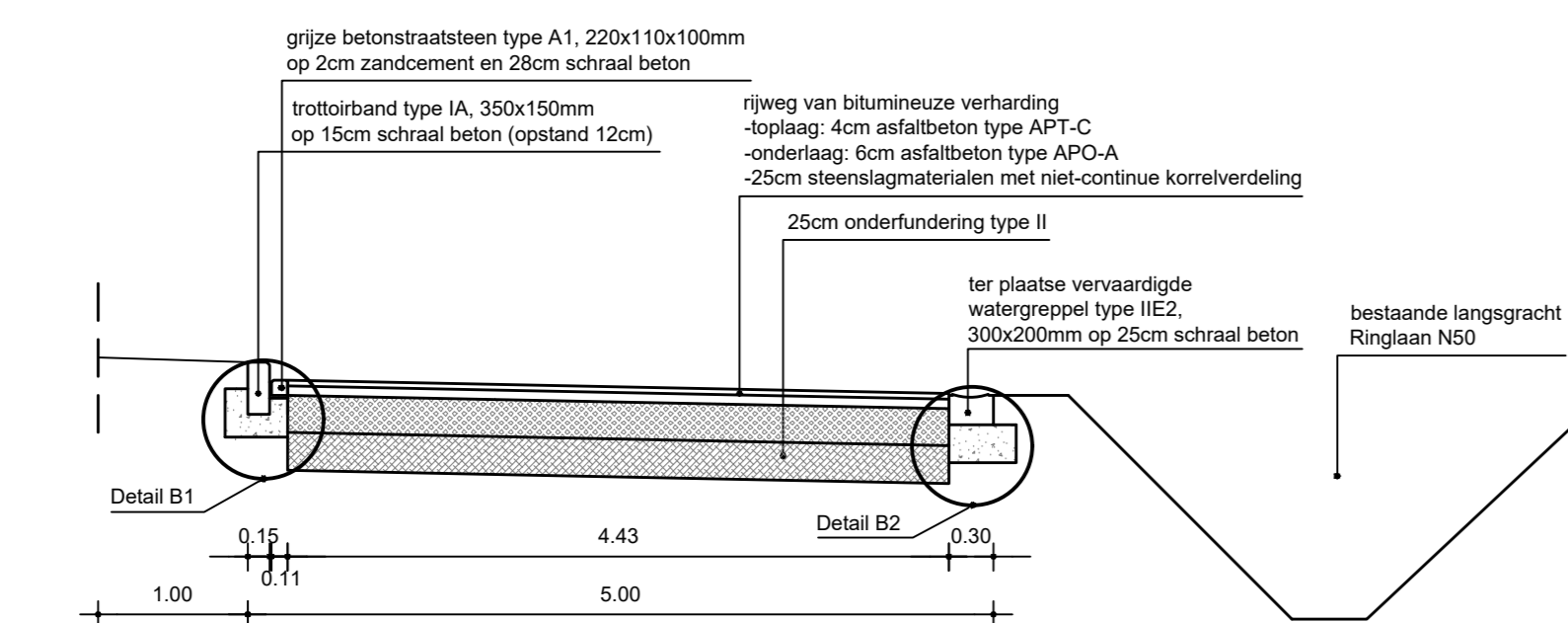
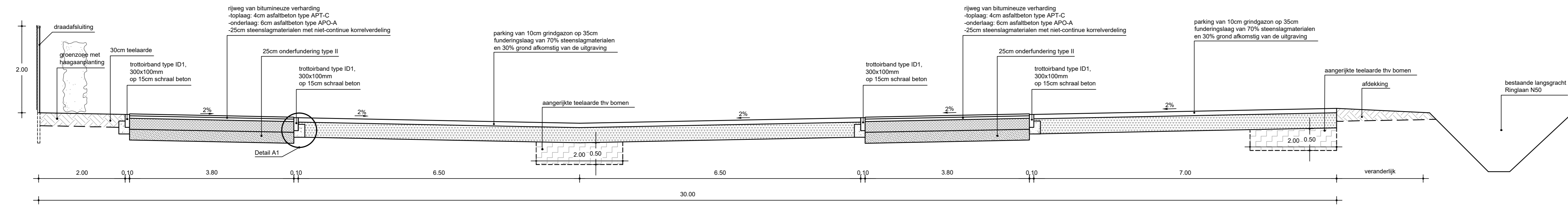
Uitbreiding parking sportcentrum

Datum	Historiek
24/09/2007	concept
17/10/2007	concept 2
04/02/2019	concept 3
18/07/2019	omgevingsaanvraag
18/11/2019	wijzigingsverzoek
04/02/2020	ontwerp

Gezien en goedgekeurd door de Gemeenteraad van **Ingelmunster**
 in zitting van
 i.o. De algemeen directeur De voorzitter
 ir. D. Ronse J.-P. Deven

De aannemer
 REF DV BD
 ING0769-01-MDaanp.dwg

MODELDWARSPROFIELEN
 Schaal: 1/50



Provincie : West-Vlaanderen
 Arrondissement : Roeselare
Gemeente INGELMUNSTER

Dossier : **07.69**
 Aantal plans : 4 Plan nr. : 3
 Oppervlakte m² : **0.89** Prijs : €

- lengteprofielen
- dwarsprofielen
- terreinprofielen

INFRAbureau DEMEY
 Beverssestoenvweg 314 - 8800 ROESELARE
 studie@demey.be
 www.demey.be

ir. F. DEMEY, zaakvoerder

Uitbreiding parking sportcentrum

Datum	Historiek
24/09/2007	concept
17/10/2007	concept 2
04/02/2019	concept 3
18/07/2019	omgevingsaanvraag
18/11/2019	wijzigingsverzoek
04/02/2020	ontwerp

Gezien en goedgekeurd door de Gemeenteraad van **Ingelmunster** in zitting van i.o. De algemeen directeur De voorzitter
 ir. D. Ronse J.-P. Deven

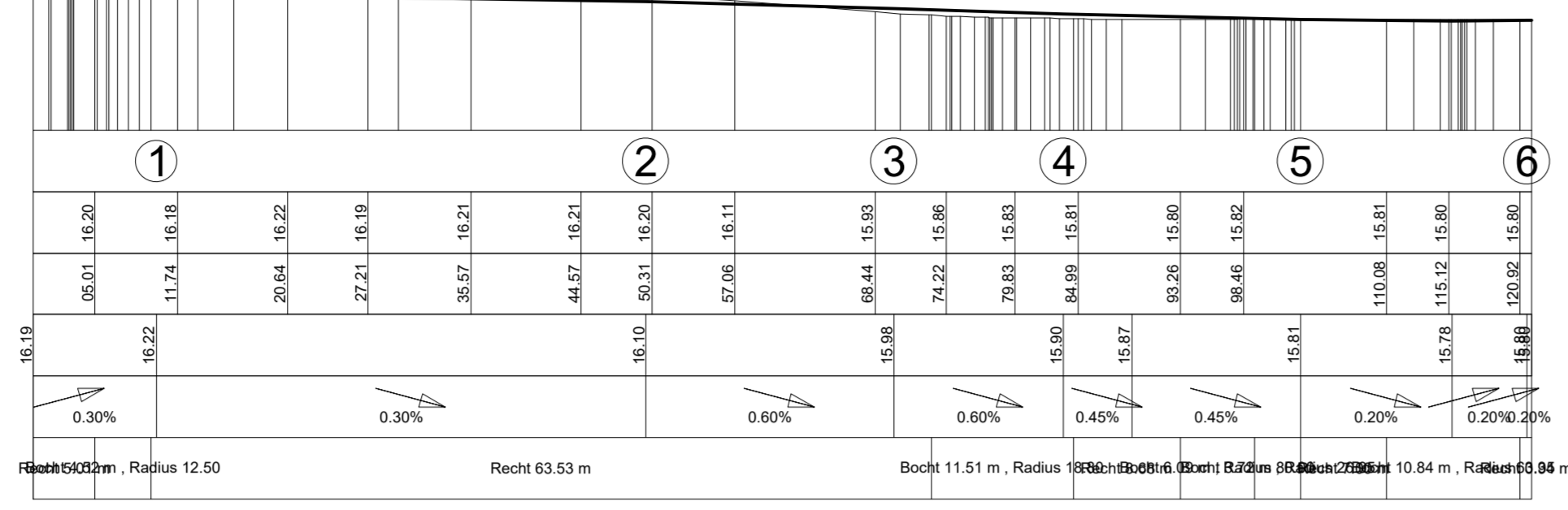
REF: DV | BD
 IN61769-01-GR_C3daarp.dwg

LENGTEPROFIELEN
 Lengteschaal 1/500, Hoogteschaal 1/100

Bollewerpstraat

Lengteprofiel: AS RIJWEG
 Hoogteschaal: 5
 Vergelijkingsvlak: 14.00

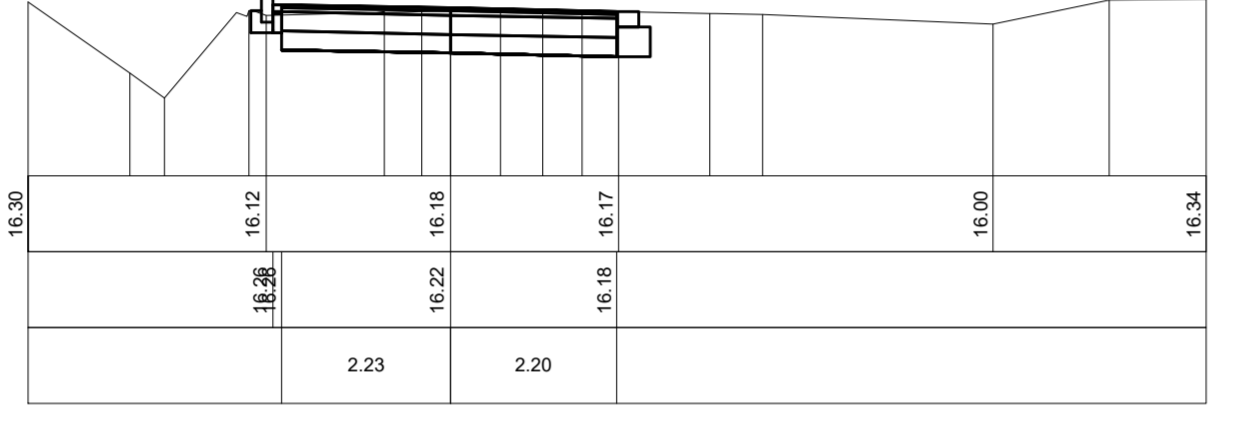
Dwarsprofielnummers
Bestaande Toestand
Samengestelde afstand
Ontworpen Toestand
Hellingen
Horizontale As



DWARSPROFIELEN BOLLEWERPSTRAAT schaal 1/100

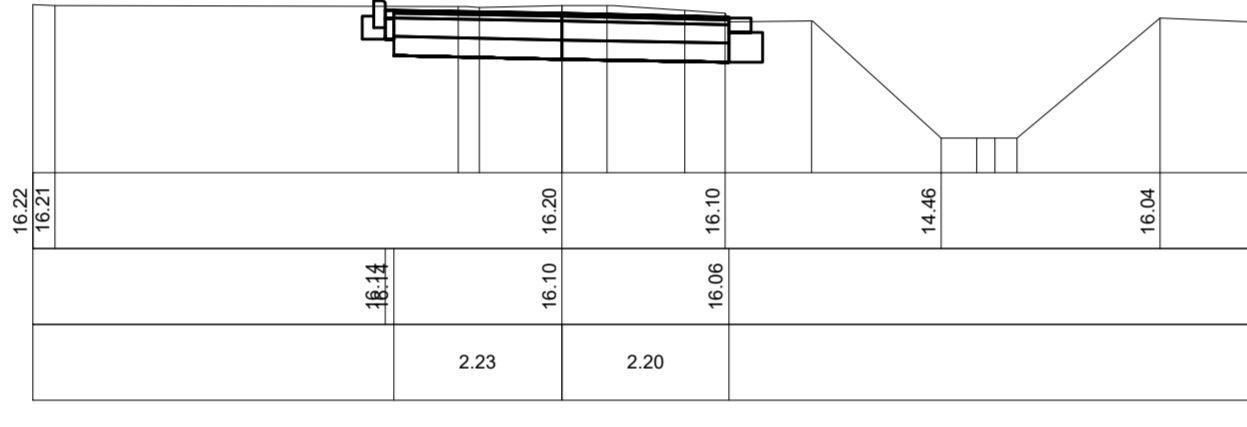
Dwarsprofielnr: 1
 Vergelijkingsvlak: 14.00
 Hoogteschaal: 1

Best. Hoogte
Ontw. hoogte
Tussenafstand



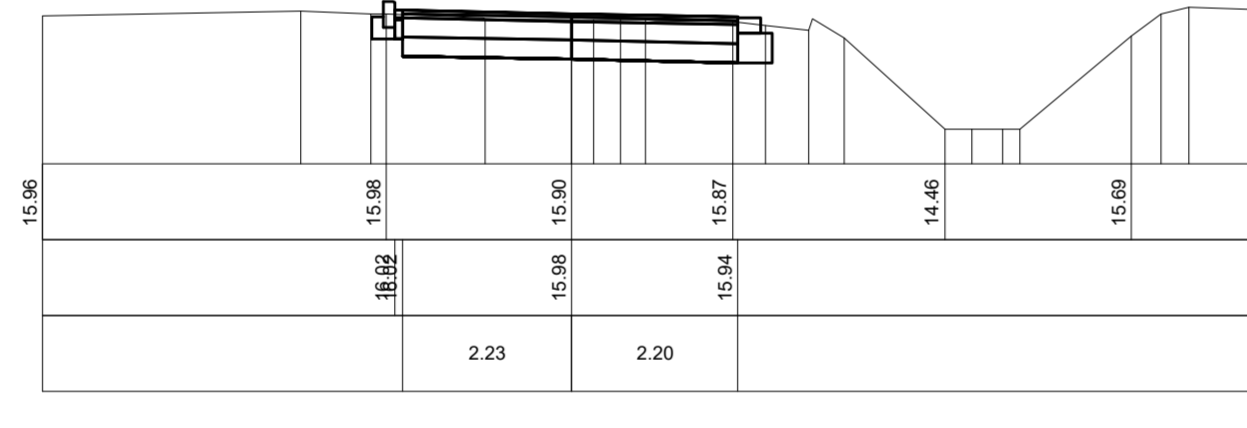
Dwarsprofielnr: 2
 Vergelijkingsvlak: 14.00
 Hoogteschaal: 1

Best. Hoogte
Ontw. hoogte
Tussenafstand



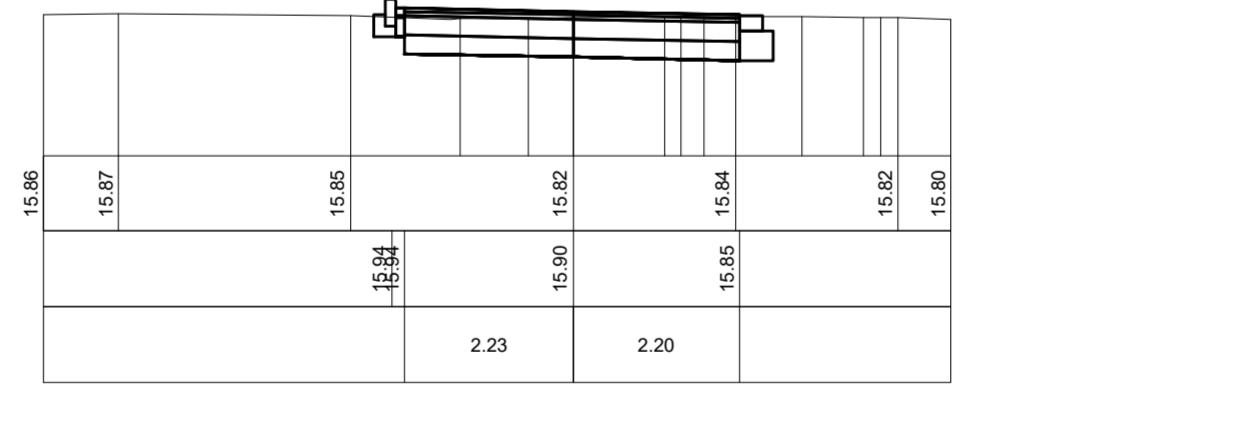
Dwarsprofielnr: 3
 Vergelijkingsvlak: 14.00
 Hoogteschaal: 1

Best. Hoogte
Ontw. hoogte
Tussenafstand



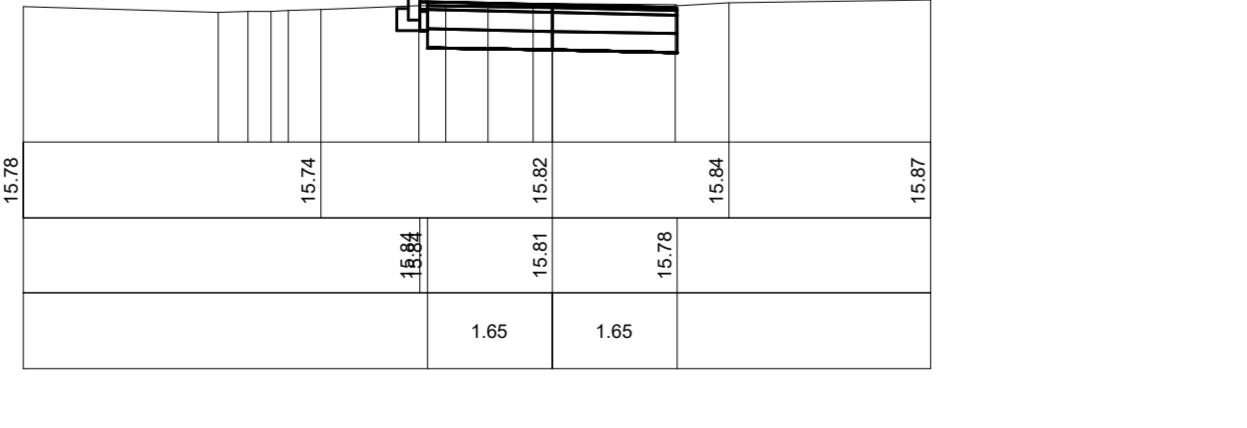
Dwarsprofielnr: 4
 Vergelijkingsvlak: 14.00
 Hoogteschaal: 1

Best. Hoogte
Ontw. hoogte
Tussenafstand



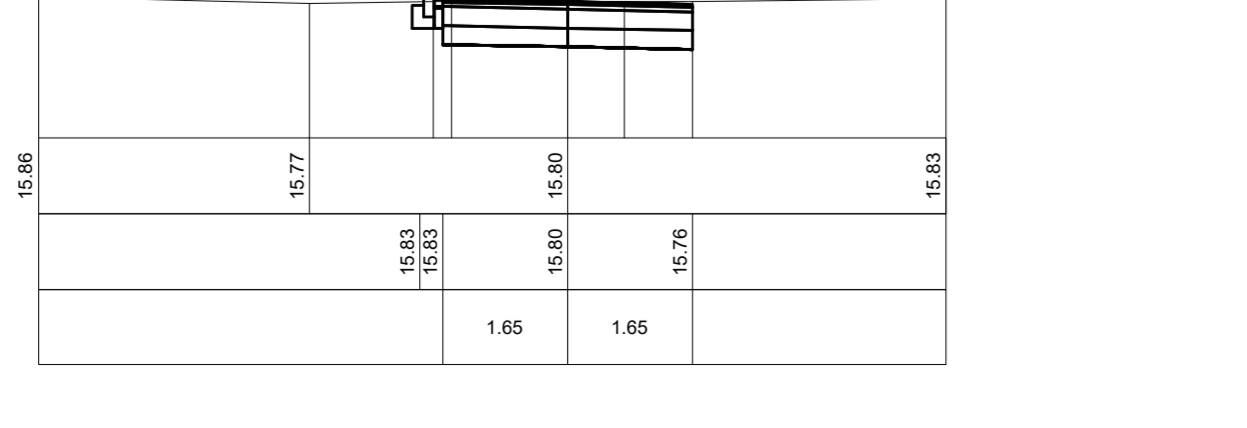
Dwarsprofielnr: 5
 Vergelijkingsvlak: 14.00
 Hoogteschaal: 1

Best. Hoogte
Ontw. hoogte
Tussenafstand



Dwarsprofielnr: 6
 Vergelijkingsvlak: 14.00
 Hoogteschaal: 1

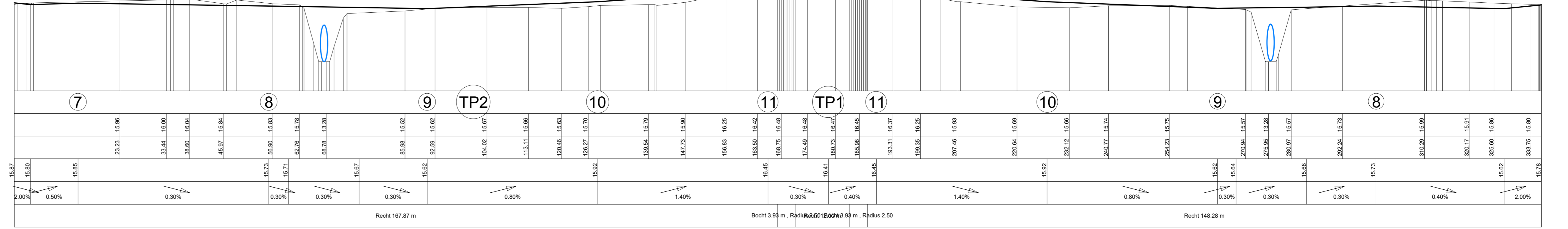
Best. Hoogte
Ontw. hoogte
Tussenafstand



Parking

Lengteprofiel: AS PARKING
 Hoogteschaal: 5
 Vergelijkingsvlak: 12.00

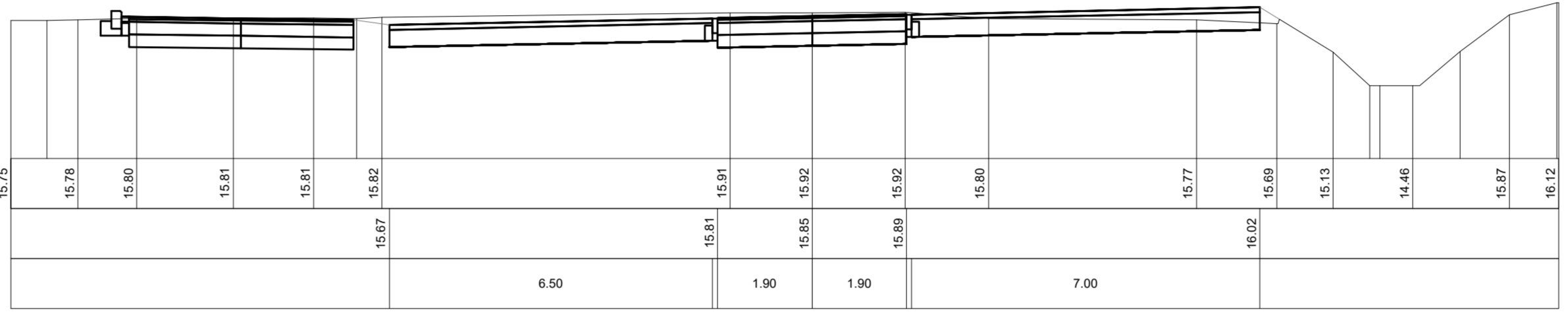
Dwarsprofielnummers
Bestaande Toestand
Samengestelde afstand
Ontworpen Toestand
Hellingen
Horizontale As



DWARSPROFIELEN PARKING schaal 1/100

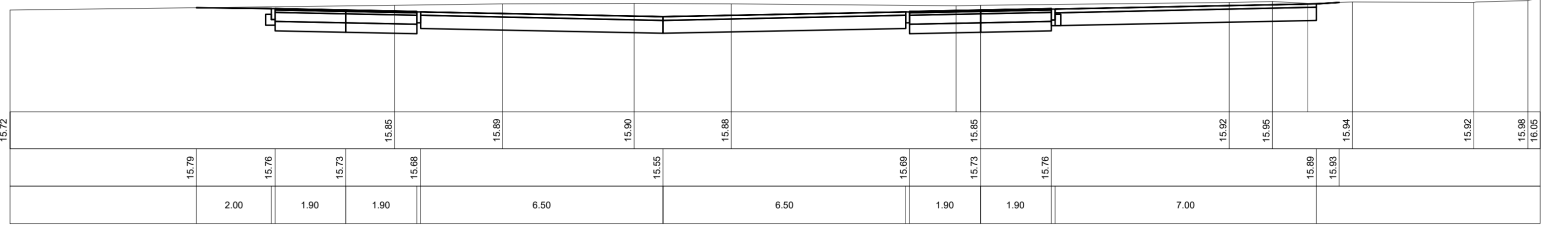
Dwarsprofielnr: 7
 Vergelijkingsvlak: 13.00
 Hoogteschaal: 1

Best. Hoogte
Ontw. hoogte
Tussenafstand



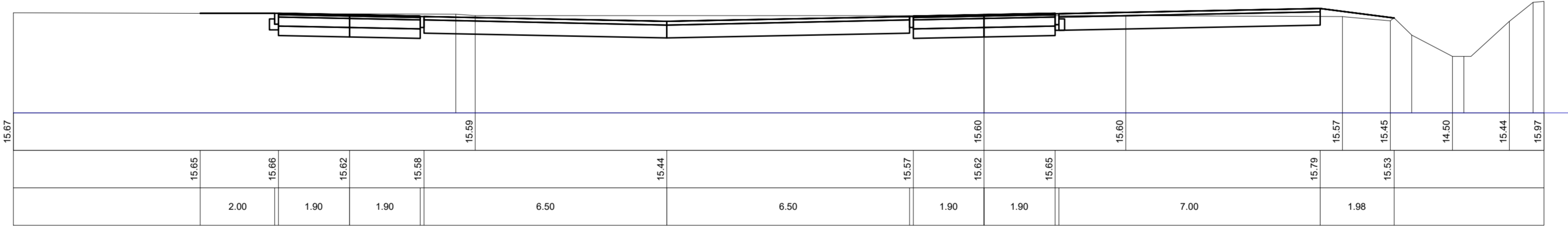
Dwarsprofielnr: 8
 Vergelijkingsvlak: 13.00
 Hoogteschaal: 1

Best. Hoogte
Ontw. hoogte
Tussenafstand



Dwarsprofielnr: 9
 Vergelijkingsvlak: 13.00
 Hoogteschaal: 1

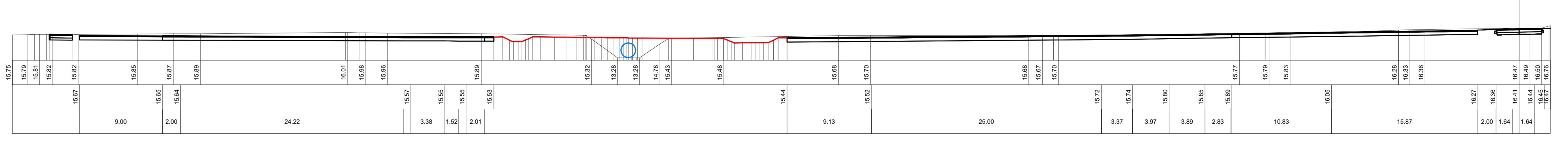
Best. Hoogte
Ontw. hoogte
Tussenafstand



TERREINPROFIELEN PARKING schaal 1/100

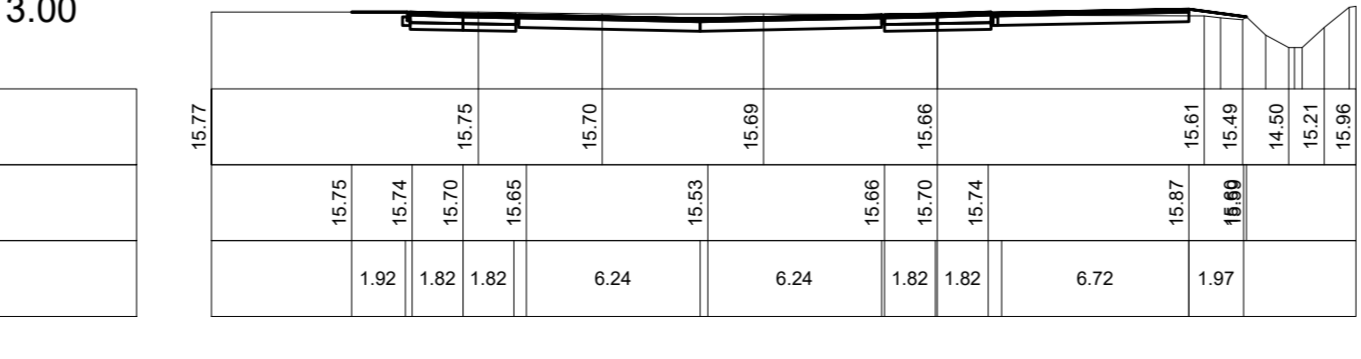
Dwarsprofielnr: TP1
 Vergelijkingsvlak: 13.00
 Hoogteschaal: 1

Best. Hoogte
Ontw. hoogte
Tussenafstand



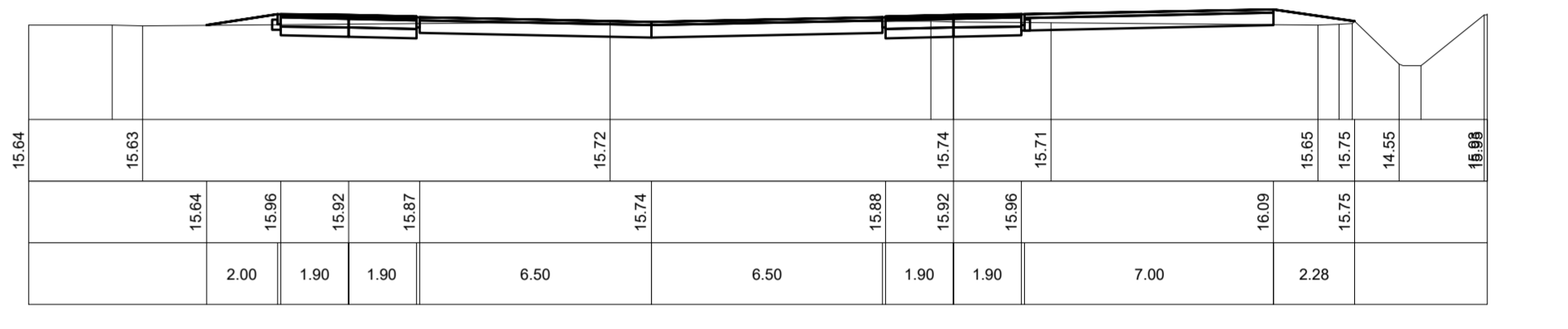
Dwarsprofielnr: TP2
 Vergelijkingsvlak: 13.00
 Hoogteschaal: 1

Best. Hoogte
Ontw. hoogte
Tussenafstand



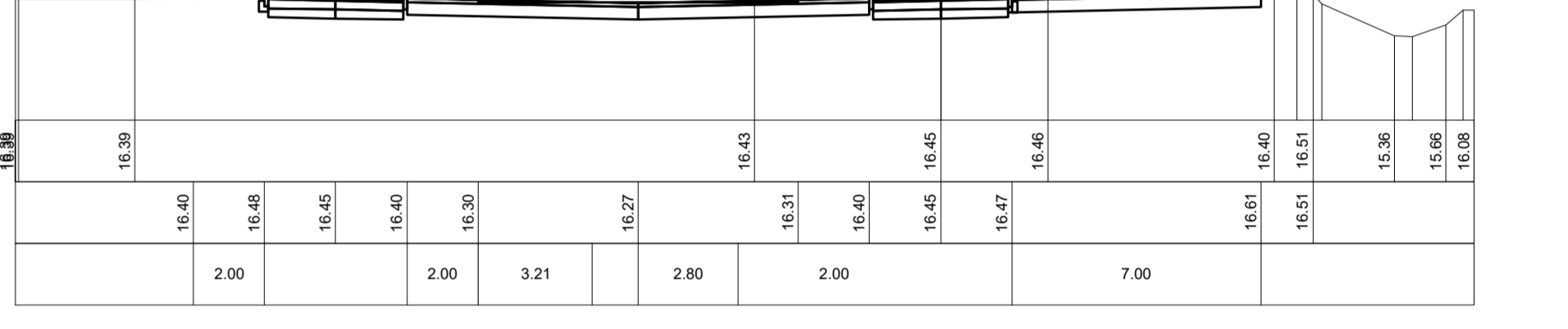
Dwarsprofielnr: 10
 Vergelijkingsvlak: 13.00
 Hoogteschaal: 1

Best. Hoogte
Ontw. hoogte
Tussenafstand



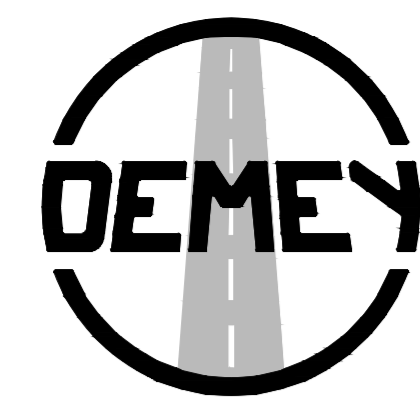
Dwarsprofielnr: 11
 Vergelijkingsvlak: 13.00
 Hoogteschaal: 1

Best. Hoogte
Ontw. hoogte
Tussenafstand



Provincie : West-Vlaanderen
Arrondissement : Roeselare

**Gemeente
INGELMUNSTER**



INFRAbureau DEMEY
Beverssesteenweg 314 - 8800 ROESELARE
studiebureau@demey.be
www.demey.be

ir. F. DEMEY, zaakvoerder

Dossier : **07.69**

Aantal plans : 4

Plan nr. : 4

Oppervlakte m² : **0.89**

Prijs : €

- detailtekening verbingsput R1
- detailtekening kopmuur K1

Uitbreiding parking sportcentrum

Datum

Historiek

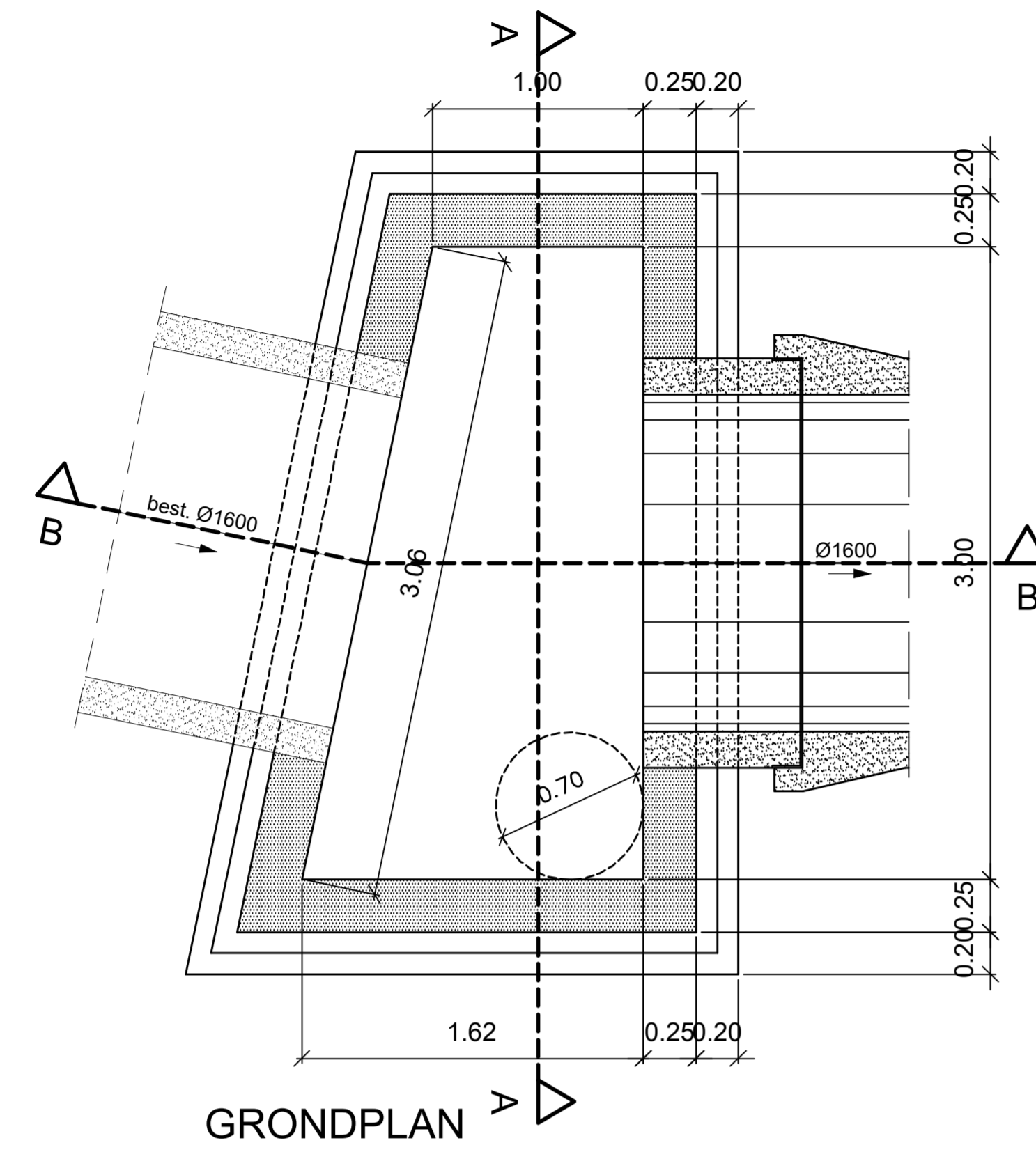
24/09/2007	concept
17/10/2007	concept 2
04/02/2019	concept 3
18/07/2019	omgevingsaanvraag
18/11/2019	wijzigingsverzoek
04/02/2020	ontwerp

Gezien en goedgekeurd door de Gemeenteraad van **Ingelmunster**
in zitting van
i.o. De algemeen directeur
ir. D. Ronse

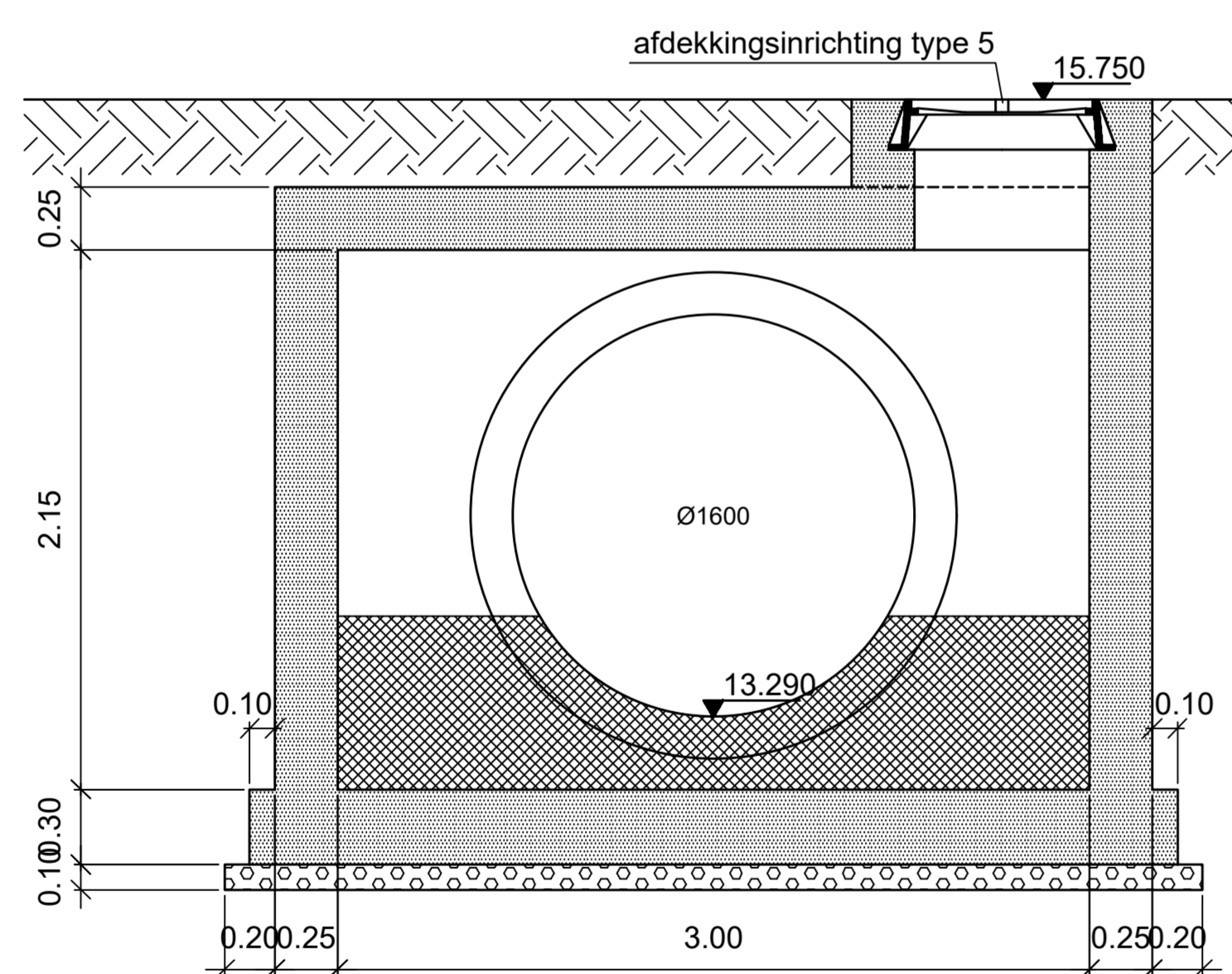
De aannemer
De voorzitter
J.-P. Deven

REF: DV | BD
ING0769-01-KUWE.dwg

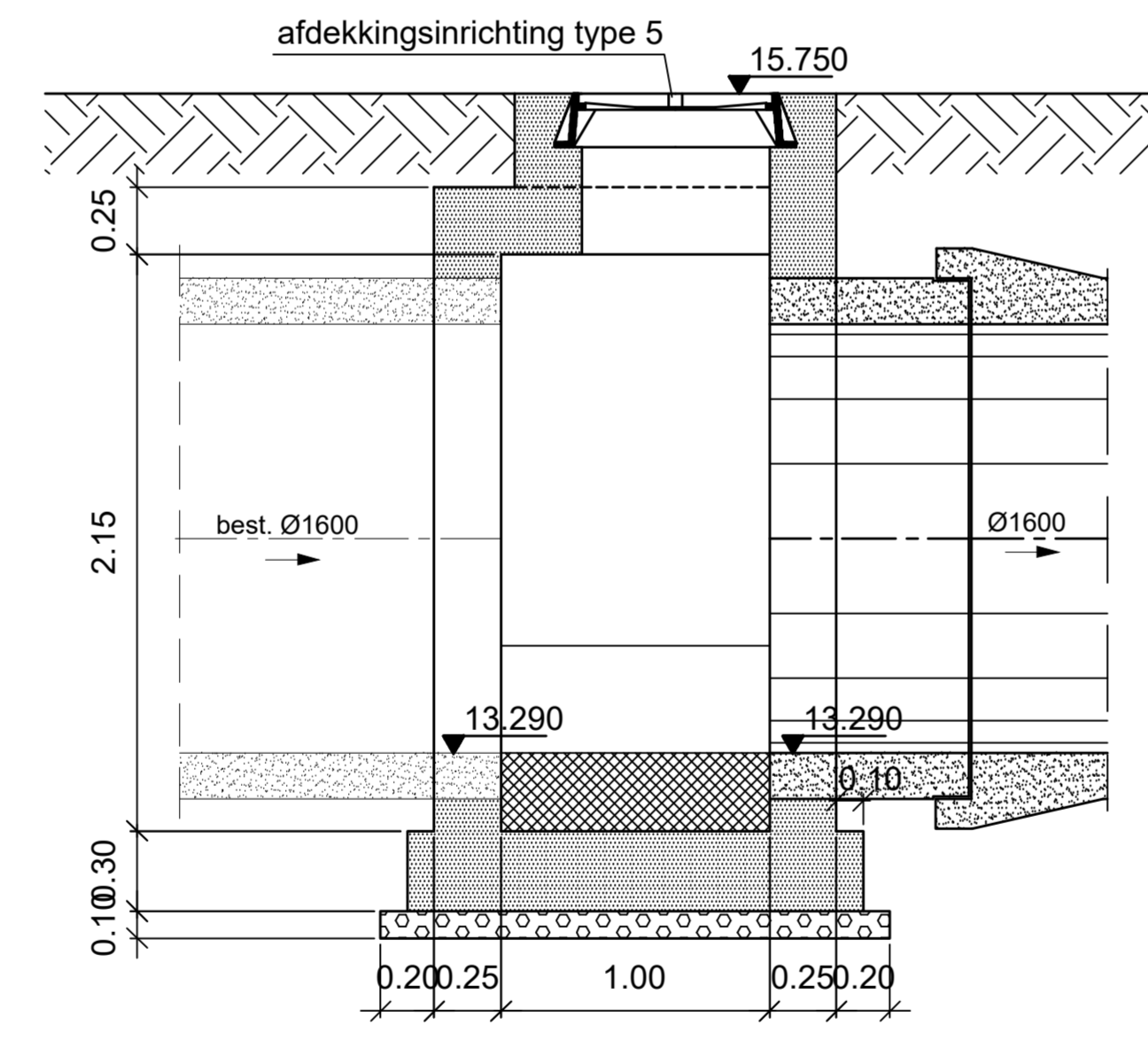
DETAILTEKENING VERBINDINGSPUT R1 SCHAAL 1/25



GRONDPLAN

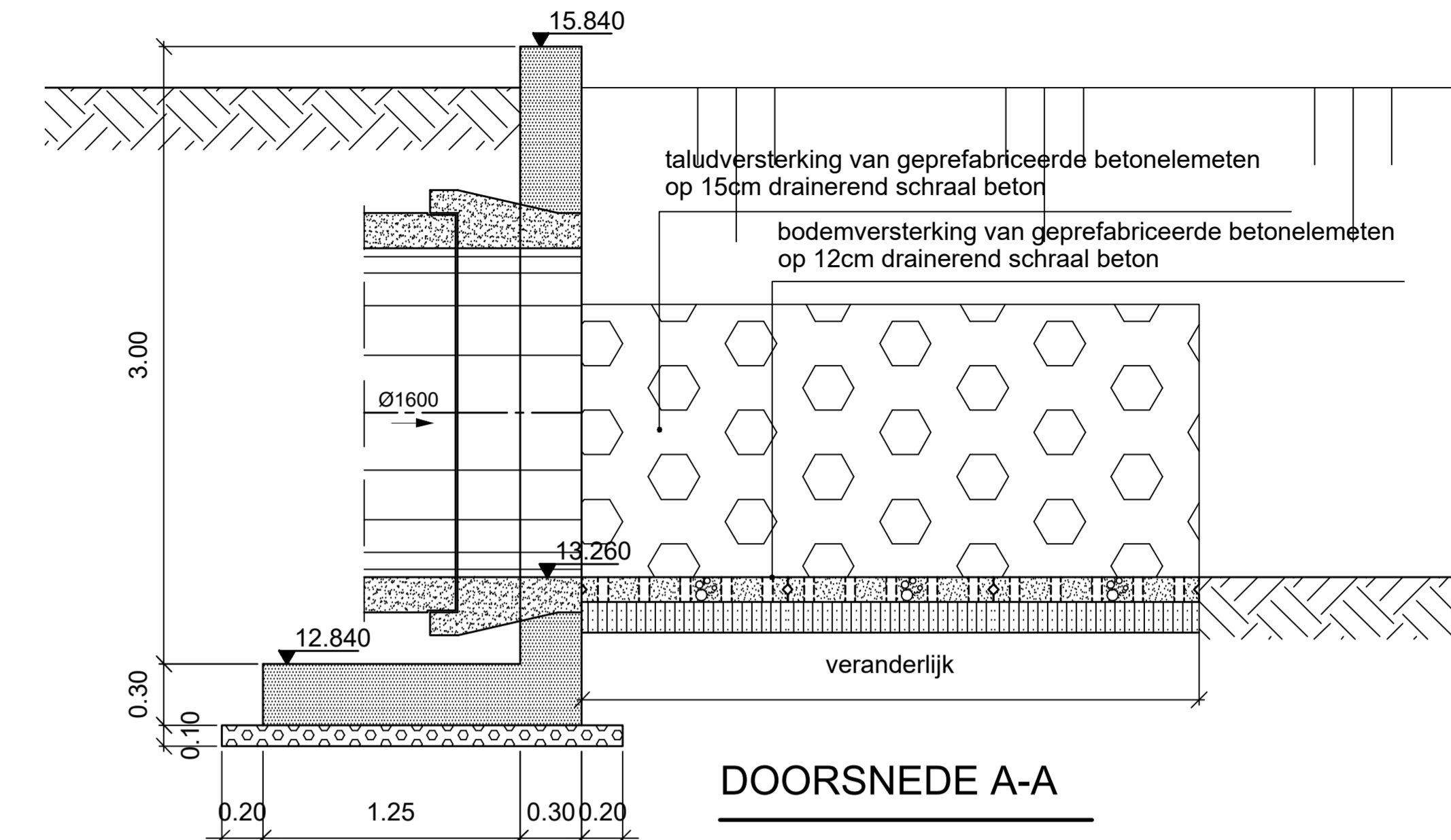
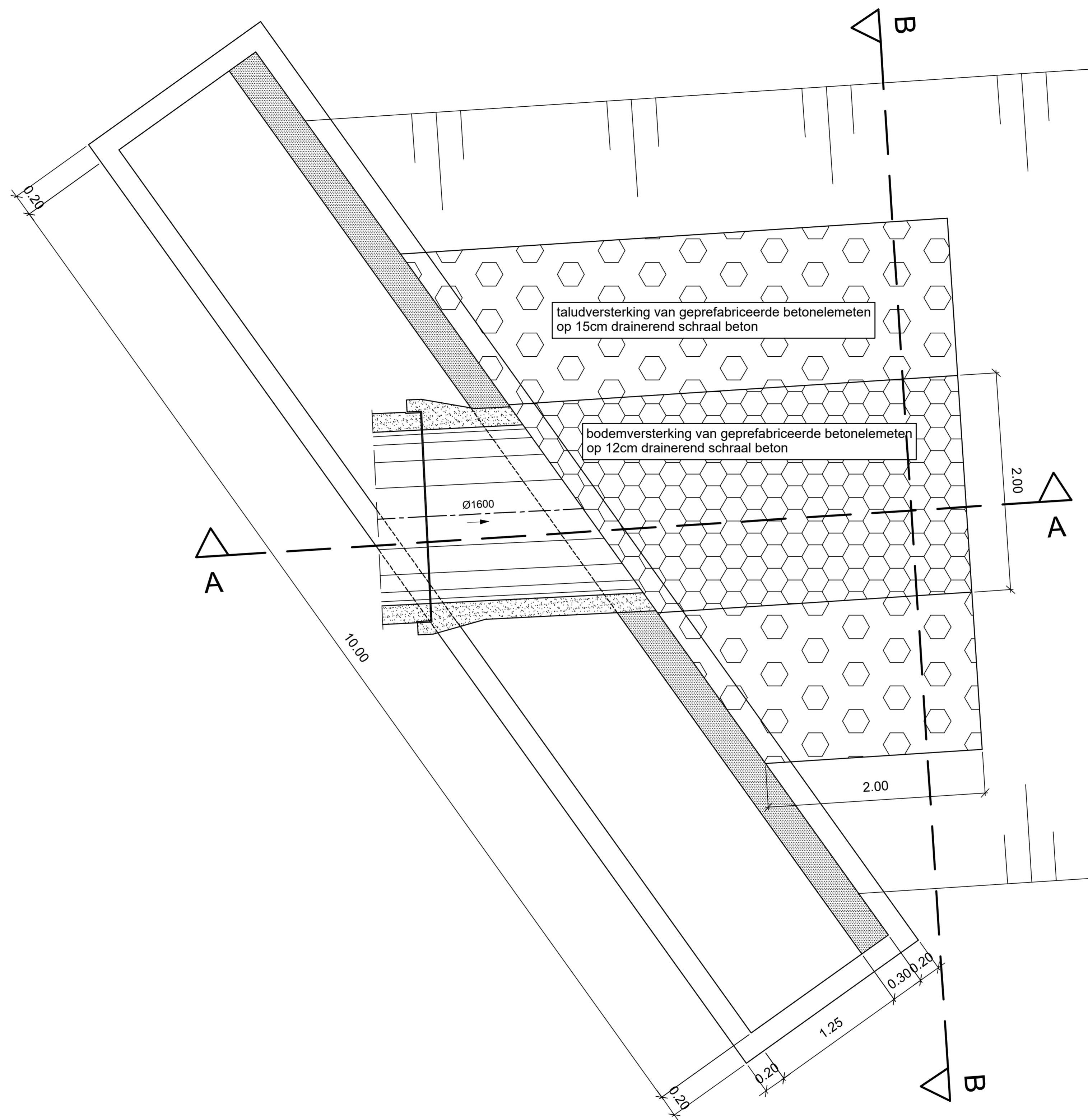


DOORSNEDE A-A

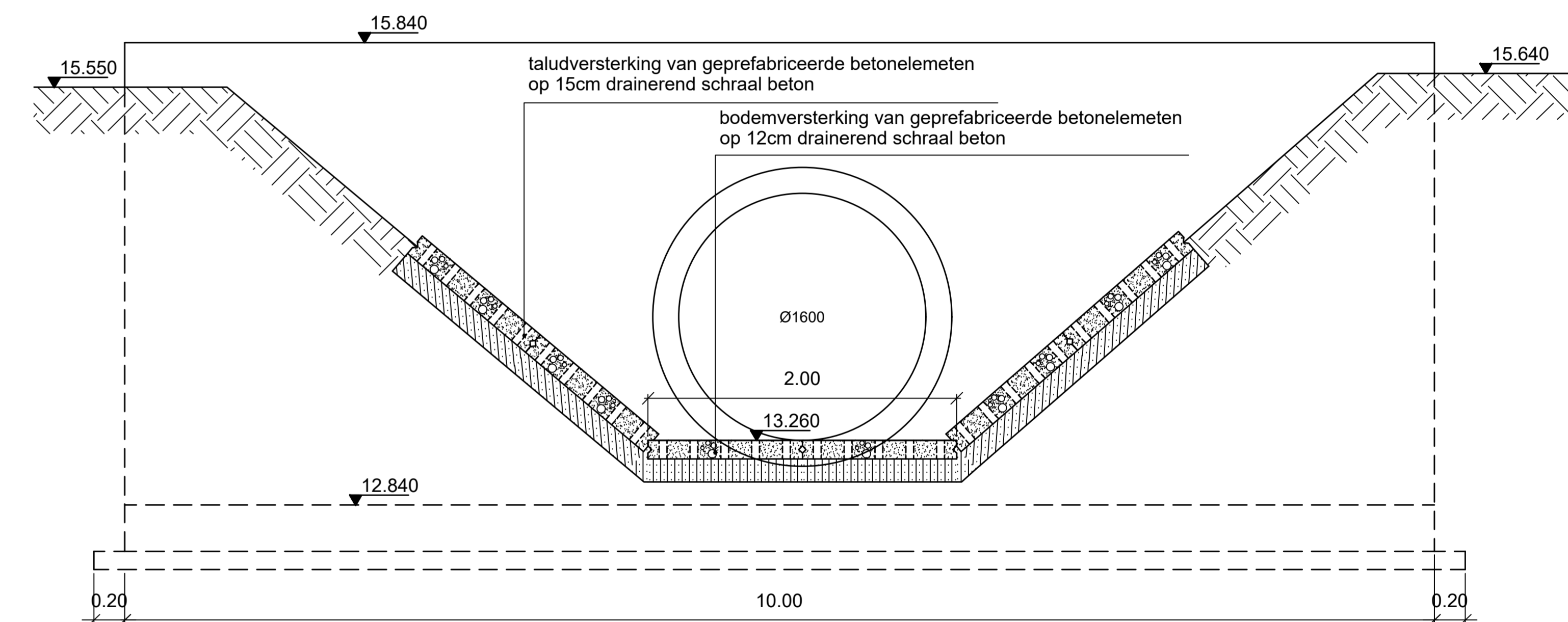


DOORSNEDE B-B

DETAILTEKENING KOPMUUR K1 SCHAAL 1/25



DOORSNEDE A-A



DOORSNEDE B-B